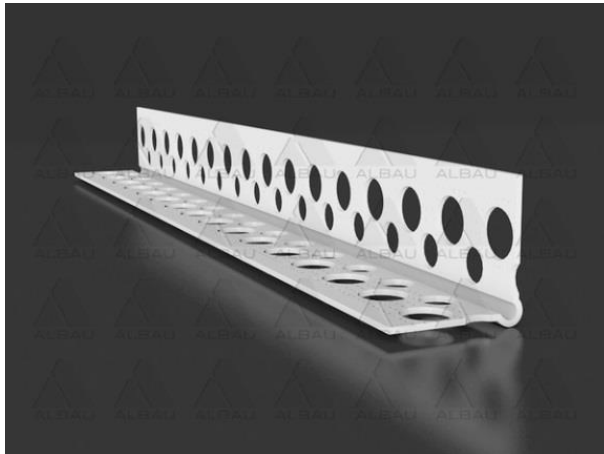
	UAB „ALBAU“	V 03
	Produkto techninių duomenų lapas	v1
		Puslapis 1
		Puslapiai 2

PC-RO-25 / LPS PVH perforuotas tinkelis suapvalintu kampu



Taikymas: PVC perforuotas kampas yra apsauginis pastato elementas. Gipskartonio kampu apsaugos sistema.

Privalumai:

- LPS PVC kampai yra geros išlyginamųjų mišinių
- rišamosios priemonės.
- Lengvas ir paprastas montavimas
- Lengvas nupjovimas iki reikiamo dydžio nedeformuojant
- Nedidelis svoris.

Techniniai duomenys:

Produkto kodas	TGN	Medžiaga	Ilgis	Storis	Matmenys	Pakuotė
ALB-PC-RO-25	4751023401560	PVC	2.5 m	1.1. mm	22x22 mm	200 vnt.

Montavimo patarimai:

- Profilis pridedamas prie kampo ir įtvirtinamas atitinkamai pagal tinko storį.
- Norėdami sutrumpinti profilį, naudokite specialias žirkles, skirtas darbui su plastikiniais profiliais.

Sandėliavimas:

Rekomenduojama sandėliuoti horizontalioje pozicijoje. Profiliai turi būti sandėliuojami sausoje vietoje, nuo -5°C iki +40°C temperatūrų intervale. Maksimalus rekomenduojamas sandėliavimo laikas yra 24 mėnesiai.




PAGAMINTA EUROPOJE

Platintojas: UAB „Albau“ – Ritvari, Rumbula, Stopinu district, LV-2121, Latvija

Reg.Nr. – 40103561205

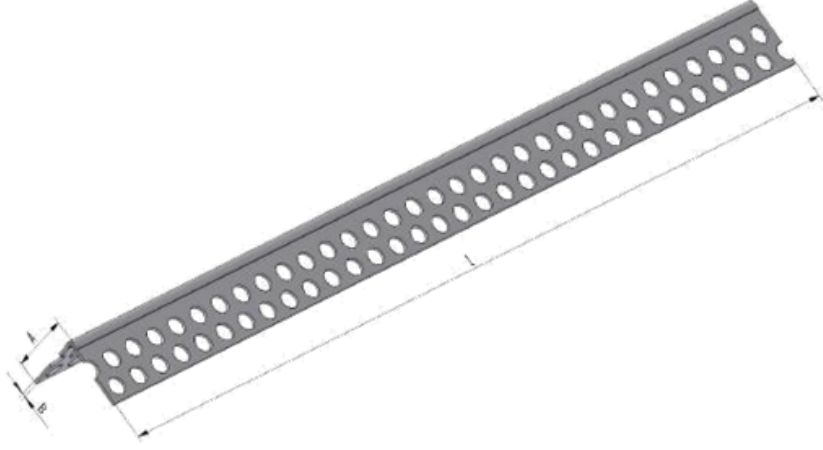
www.albau.eu

www.xbau.eu

	UAB „ALBAU“	V 03
	Produkto techninių duomenų lapas	v1
		Puslapis 2
		Puslapiai 2

PC-RO-25 / LPS PVH perforuotas tinklelis suapvalintu kampu

Techninė informacija

LPS PVH			
Tipas	LPS PVH		
			
Matmenys [mm]	LPS 2500 PVH	A 22	B 1,1
	Tolerancija ±	1,0	0,2
Profilio ilgis (m)	2,5		
Ilgio tolerancija (mm)	± 10		
Medžiaga	PVC		



PAGAMINTA EUROPOJE

Platintojas: UAB „Albau“ – Ritvari, Rumbula, Stopinu district, LV-2121, Latvija

Reg.Nr. – 40103561205

www.albau.eu

www.xbau.eu