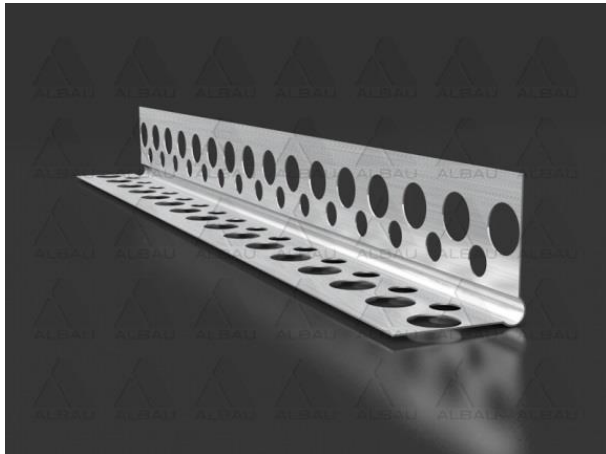
	UAB „ALBAU“	V 03
	Produkto techninių duomenų lapas	v1
		Puslapis 1
		Puslapiai 2

PC-04AL / kampinis aliumininis profilis



Taikymas: perforuotas aliuminio tinklelis naudojamas sutvirtinti išorinius sienų ir lubų kampus

Privalumai-montavimas:

- Lengvai montuojamas;
- Gerai prilimpa, padidintas efektyvumas;
- Efektyviai apsaugo sienų kampus nuo smūgių ir kitų pažeidimų;
- Kampai atrodo lygesni, pagreitina konstravimo laikotarpį.

Techniniai duomenys:

Produkto kodas	TGN	Storis	Matmenys	Ilgis	Medžiaga	Pakuotė
ALB-PC-04AL-25	4751023401454	0,4mm	23x23 mm	2,5 m	Aliuminis	200 vnt.
ALB-PC-04AL-30	4751023401447	0,4mm	23x23 mm	3,0 m	Aliuminis	200 vnt.

Montavimo patarimai:

Metalinis gipso tinklelis gali būti montuojamas pagal standartinę pramoninę praktiką – naudojant gipso vinis, varžtus ar kniedymo įrankius ir turi giliai įlietus purvo kablius idealiam purvo sukibimui.

Sandėliavimas:

Rekomenduojama sandėliuoti horizontalioje pozicijoje. Profiliai turi būti sandėliuojami sausoje vietoje, nuo -5°C iki +40°C temperatūrų intervale. Maksimalus rekomenduojamas sandėliavimo laikas yra 24 mėnesiai.



PAGAMINTA EUROPOJE

Platintojas: UAB „Albau“ – Ritvari, Rumbula, Stopinu district, LV-2121, Latvija

Reg.Nr. - 40103561205

www.albau.eu

www.xbau.eu



UAB „ALBAU“

V 03

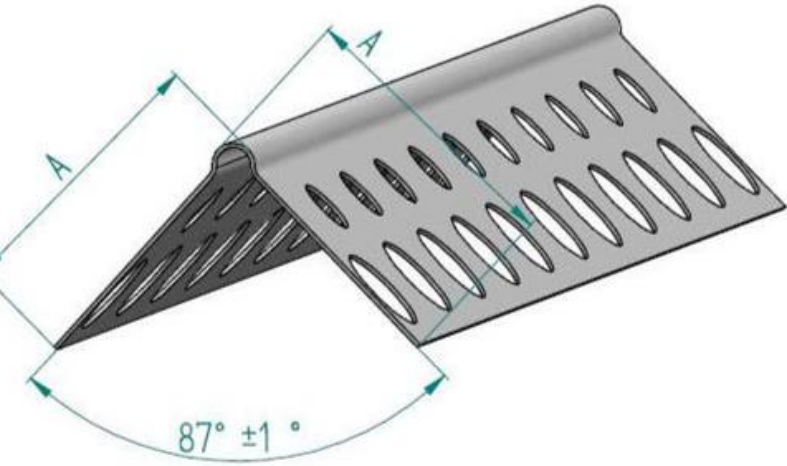
Produkto techninių duomenų lapas

v1

Puslapis 2

Puslapiai 2

PC-04AL / kampinis aliumininis profilis

Tipas	Aliuminio profilis, 23x23/0,4 CE	
		
Matmenys [mm]	LPS ALU 23	A 23
	Tolerancija ±:	1.0
Profilio ilgis [m]	2,5; 3,0.	
Ilgio tolerancija [mm]	± 5	
Storis [mm]	0,40	
Storio tolerancija [mm]	± 0,0	
Medžiaga	aliuminis 99.5-ENAW 1050	

**PAGAMINTA EUROPOJE**

Platintojas: UAB „Albau“ – Ritvari, Rumbula, Stopinu district, LV-2121, Latvija

Reg.Nr. - 40103561205

www.albau.euwww.xbau.eu