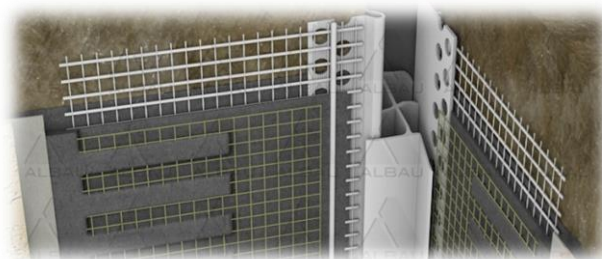
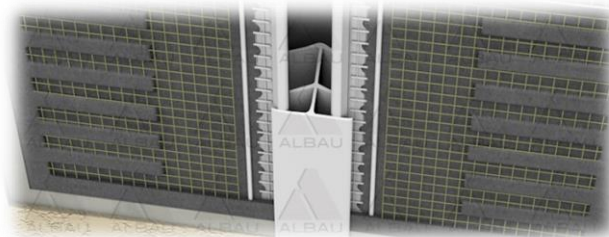
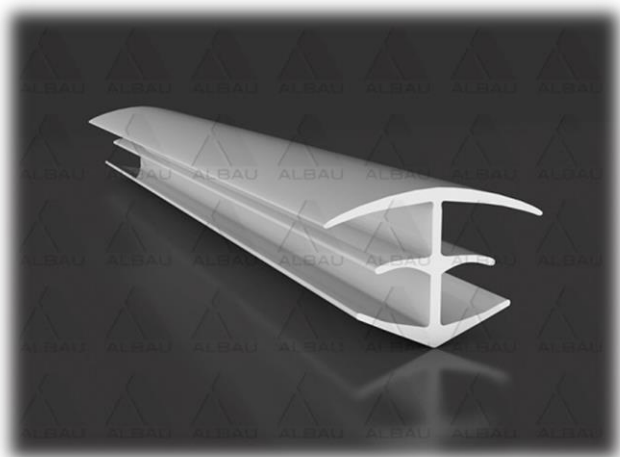


ALB-EM-COV-25 / Amortizācijas šuvju profila universāls aizdares elements

Pielietojums: Amortizācijas šuvju profila aizdares elements ETICS sistēmām

Materiāls:

- EDPM gumija

Priekšrocības:

- Augsta izturība pret UV starojumu un augstām temperatūrām;
- Pagarina izplešanās profila kalpošanas ilgumu;
- Universāls pielietojums gan plaknēm, gan stūriem.

Pielietošanas soļi:

- Šis profils ir lieliski piemērots izplešanās profiliem (ALB-EM-V40-25 - stūriem; ALB-EM-E40 - plaknēm), ievietojot aizdares elementu amortizācijas profilā;
- Profils paredzēts amortizācijas šuvēm no 15 - 20 mm platumā;
- Ja izplešanās šuves ir pārāk šauras vai nav ideāli taisnas, iesakām atvieglot to ievietošanu stūrī, iesitot to ar cietu priekšmetu, piemēram, koka dēli.

Tehniskā informācija:

| Produkta kods | EAN | Krāsa | Garums | Iepakojums (gab.) |
|---------------|---------------|-------------------|--------|-------------------|
| ALB-EM-COV-25 | 4751023402864 | Pelēka – RAL 7038 | 2.5 m | 25 |

Uzglabāšana

- Uzglabāt sausā vietā, horizontālā stāvoklī.
- Derīguma termiņš 24 mēneši.

RAŽOTS ES

Izplatītājs: SIA "Albau" – Ritvari, Rumbula, Stopiņu novads, LV-2121, Latvija, Reģ.Nr. – 40103561205



www.albau.eu



www.shop.albau.eu

