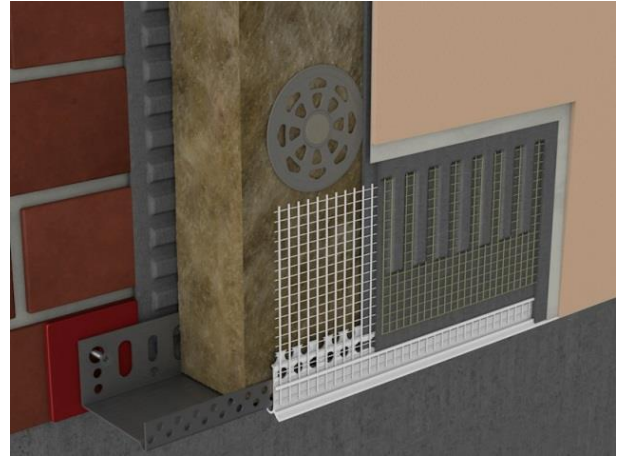
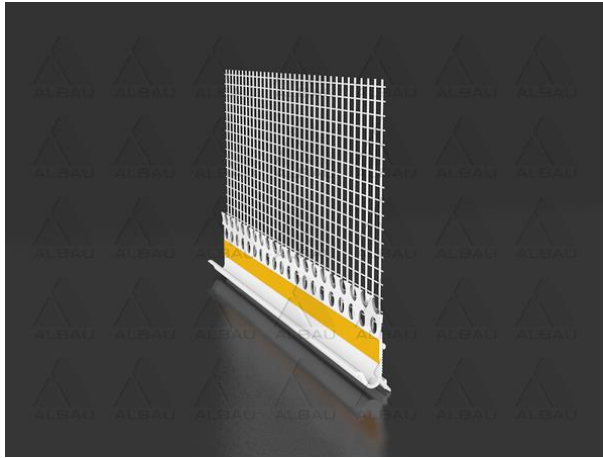


ED B05F /Papildus lāsenis ar sietu - metāla, cokola profilam (pašlīmējošs) 5 mm


Pielietojums: pašlīmējošs papildus lāsenis PVH ar stikla šķiedras sietu, alumīnija cokola profilam. Nodrošina stabilu un drošu savienojumu ar cokola profilu, siltināšanas sistēmas ETICS nobeiguma apdari. Papildus lāsenis novērš plaisu veidošanās risku apdares kārtā, kā arī nodrošina mitruma novadīšanu no siltināšanas sistēmas ETICS. Stikla šķiedras siets atbilst ETAG 004 prasībām.

Atbilst ETICS siltināšanas sistēmai
Materiāls:

Sārmizturīgs PVH, stikla šķiedras siets, dubultā pašlīmējošā lente.

Priekšrocības:

- Savieno cokola profilu ar izolācijas materiālu;
- Novērš plaisu rašanos savienojuma vietās, kur savienojas apmetums ar cokola profilu;
- Pateicoties speciāli izstrādātajam lāsenim, tiek nodrošināta izcila ūdens drenāžas sistēma, tādējādi novēršot ūdens iekļūšanu zem izolācijas materiāla;
- Pielietojot šo, profilu ir iespējams iegūt estētisku darba rezultātu

Uzstādīšanas ieteikumi:

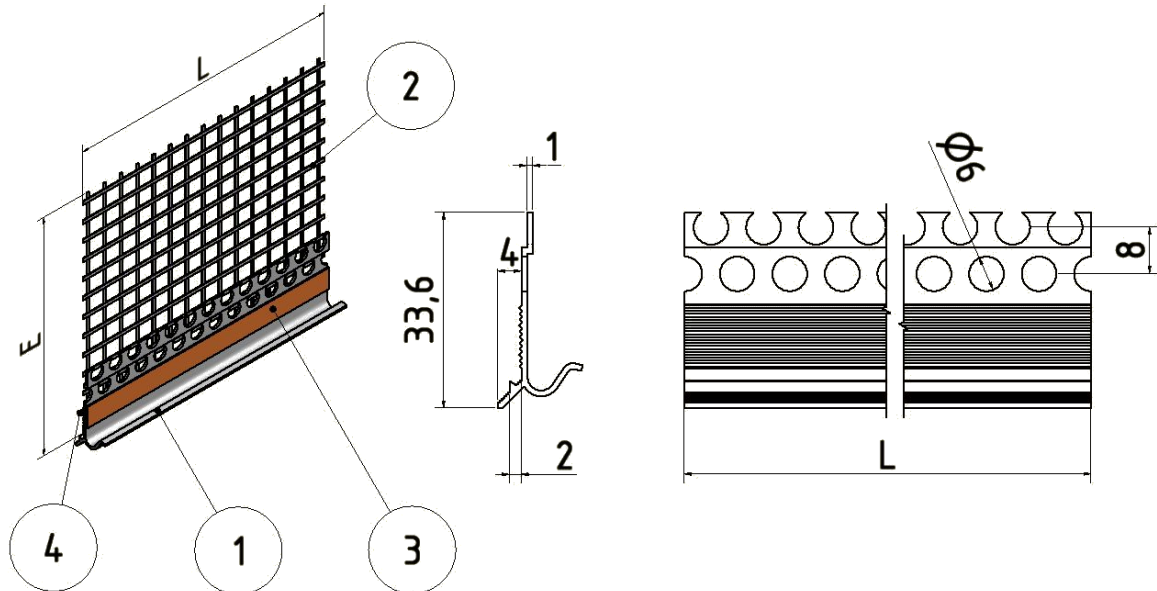
- Novietojiet papildu lāseni ar sietu pie cokola profila un izmantojiet dubulto pašlīmējošo līmlenti, lai to pielīmētu uz cokola profila;
- Pievienojiet izolācijas materiālu ar līmi, kas uzklāta cokola profilam un pielīmējiet to pie sienas;
- Uzklājiet līmi arī uz priekšējās, apakšējās, izolācijas materiāla malas (min. līmes uzklāšanas laukuma platums - 10 cm);
- Piespiediet profila stikla šķiedras sietu līmes slānī;
- Notīriet līmi, kas ir izspiesies cauri tīklam un nolīdziniet to ar metāla špakteli
- Profilu saīsināšanai izmantojiet tam speciāli paredzētās profila griešanas šķēres.

Tehniskie dati:

Produkta kods	EAN	Garums	Apmetuma Biezums	Vienības iepakojumā
ALB-ED-B05F-25	4751023401362	2.5m	5 mm	50 gab.

Uzglabāšana:

- Ieteicams uzglabāt horizontāli. Profili jāuzglabā sausā vietā.
- Uzglabāšanas laiks ir 12 mēneši.

ED B05F / Papildus lāsenis ar sietu, metāla cokola profilam (clip on) 5mm

Tehniskie parametri

Tehniskie parametri			
Pozīcija 1: PVH lāsenis			
Materiāls		H-PVH	
Profila garums (L)	[mm]	2500	±10
Profila biezums	[mm]	1,0	±0,1
Pozīcija 2: Stikla šķiedras siets			
Materiāls		Sārmizturīgs stikla šķiedras siets Vertex ETAG 004 145 g/m ²	
Platums (E)	[mm]	100	±5
Pārklāšanās	[mm]	0	
Pozīcija 3: Līmlente			
Materiāls		Polietilēna folija	
Izmēri (platums x augstums)	[mm]	9 x 1	
Pozīcija 4:			
Materiāls		H-PVH	
Diametrs	[mm]	1,7	